

EXKLUSIVE BÜROFLÄCHE AMRASER STR. 26/28

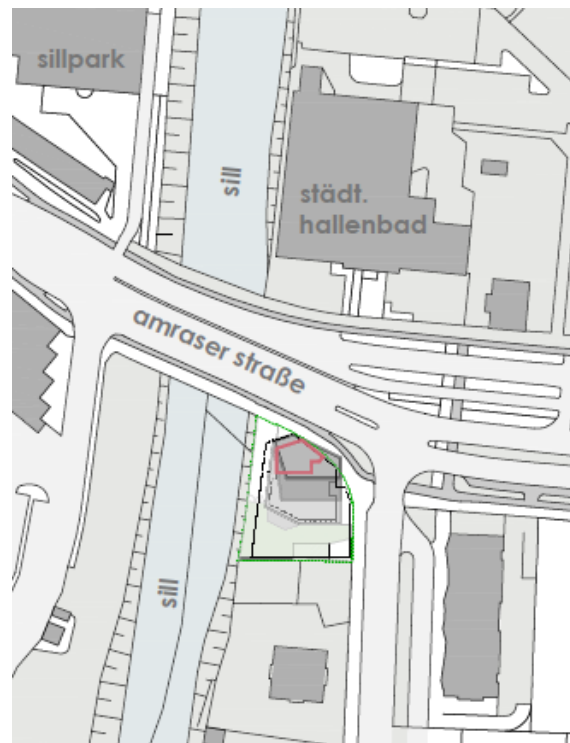
LAGE	
Straße	Amraser Str. 26/28
PLZ, Ort	6020 Innsbruck
Lage	Pradl

LAGE: Die Büroräumlichkeiten befinden sich in einem neu entstehenden Wohn- und Geschäftsgebäude im Stadtteil Pradl in gut frequentierter Lage.

OBJEKTDATEN / DETAILS	
Objekttyp	Büro im OG 10 + 11
Nutzfläche	ca. 64 m ²
Vermietung	voraussichtlich ab 2021
Sonstiges	Balkon
	barrierefreier Zugang
HWB	9 kWh/m ² a
fGEE	0,68

OBJEKTBE SCHREIBUNG:

Die Büroräumlichkeiten befinden sich in der Amraser Str. 26/28 im 10. und 11. OG und umfassen eine Fläche von ca. 64 m². Die Räumlichkeiten sind aufgeteilt in einen Empfangsbereich im 10. OG, 2 Büroräumen, einem Archiv und einem Sanitärbereich im 11. OG. Außerdem steht der Einheit ein Balkon zur Verfügung.

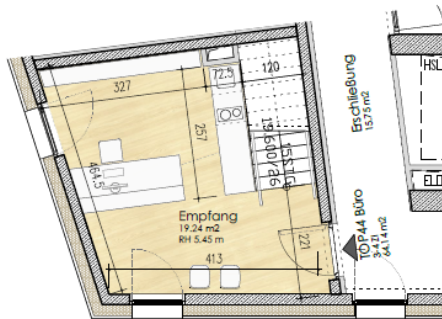


PLÄNE & ANSICHTEN:

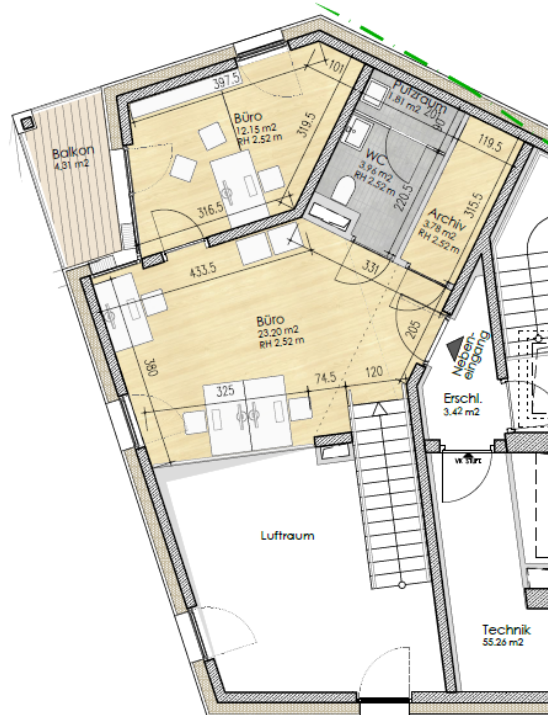


top 44 büro obergeschoss 10+11

empfang	19,24 m ²
büro 1	23,20 m ²
büro 2	12,15 m ²
archiv	3,78 m ²
wc	3,96 m ²
putzraum	1,81 m ²
summe	64,14 m ²
balkon	4,31 m ²



obergeschoss 10

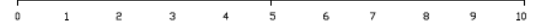


obergeschoss 11

VORABZUG



scharmer - wurnig - architekten ZT gmbh



Bei Interesse bitten wir um Kontaktaufnahme über die E-Mail-Adresse: vermietung@iig.at