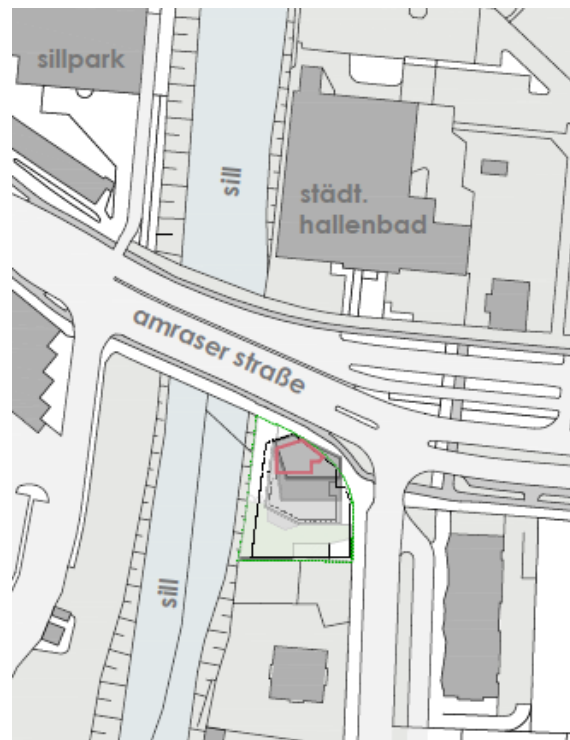


## EXKLUSIVE GESCHÄFTSFLÄCHE AMRASER STR. 26/28

LAGE	
Straße	Amraser Str. 26/28
PLZ, Ort	6020 Innsbruck
Lage	Pradl

**LAGE:** Die Geschäftsräumlichkeiten befinden sich in einem neu entstehenden Wohn- und Geschäftsgebäude im Stadtteil Pradl in gut frequentierter Lage.

OBJEKTDATEN / DETAILS	
Objekttyp	Geschäftsflächen im EG
Nutzfläche	ca. 71 m <sup>2</sup>
Vermietung	voraussichtlich ab 2021
Sonstiges	Terrasse
	barrierefreier Zugang
HWB	9 kWh/m <sup>2</sup> a
fGEE	0,68



### OBJEKTBESCHREIBUNG:

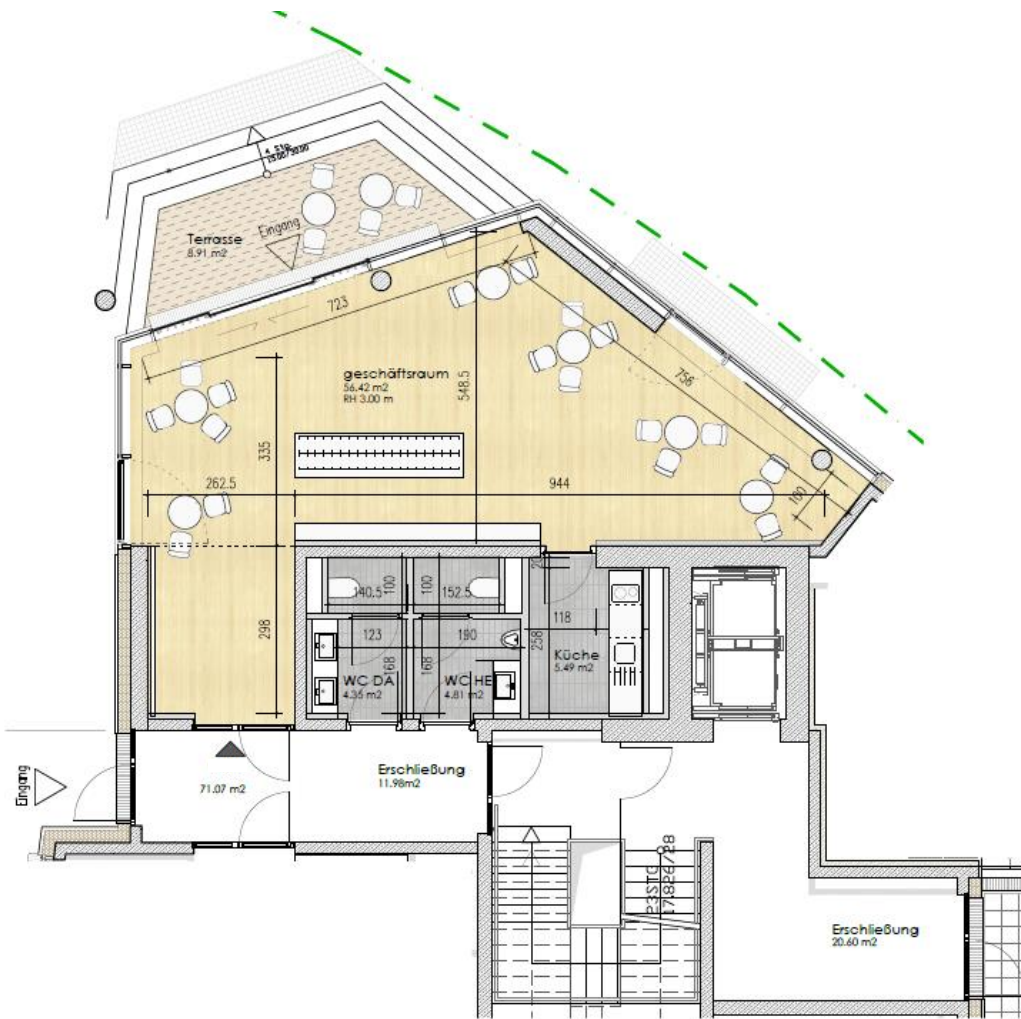
Das im Erdgeschoss befindliche Geschäftslokal in der Amraser Str. 26/28 umfasst eine Fläche von ca. 71 m<sup>2</sup>. Die Räumlichkeiten sind aufgeteilt in einen großzügigen Geschäftsraum, einer Küche und separaten Sanitäreanlagen. Eine Terrasse und die Möglichkeit für Außensitzplätze sind ebenfalls vorhanden.

### PLÄNE & ANSICHTEN:



### geschäftsräumlichkeit erdgeschoss

geschäftsraum	56,42 m <sup>2</sup>
wc damen	4,35 m <sup>2</sup>
wc herren	4,81 m <sup>2</sup>
küche	5,49 m <sup>2</sup>
summe	71,07 m <sup>2</sup>
terrasse	8,91 m <sup>2</sup>



## VORABZUG



scharmer - wurnig - architekten ZT gmbh



Bei Interesse bitten wir um Kontaktaufnahme über die E-Mail-Adresse: [vermietung@iig.at](mailto:vermietung@iig.at)