

## TIEFGARAGENPLÄTZE ZU VERMIETEN AMRASER STR. 2-4 - PEMA II

| LAGE     |                  |
|----------|------------------|
| Straße   | Amraser Str. 2-4 |
| PLZ, Ort | 6020 Innsbruck   |
| Lage     | Pradl            |

Die zur Vermietung stehenden Tiefgaragenplätze befinden sich im P2-Turm in der Amraser Str. 2-4 direkt unter der Stadtbibliothek und in unmittelbarer Nähe zum Einkaufszentrum Sillpark.

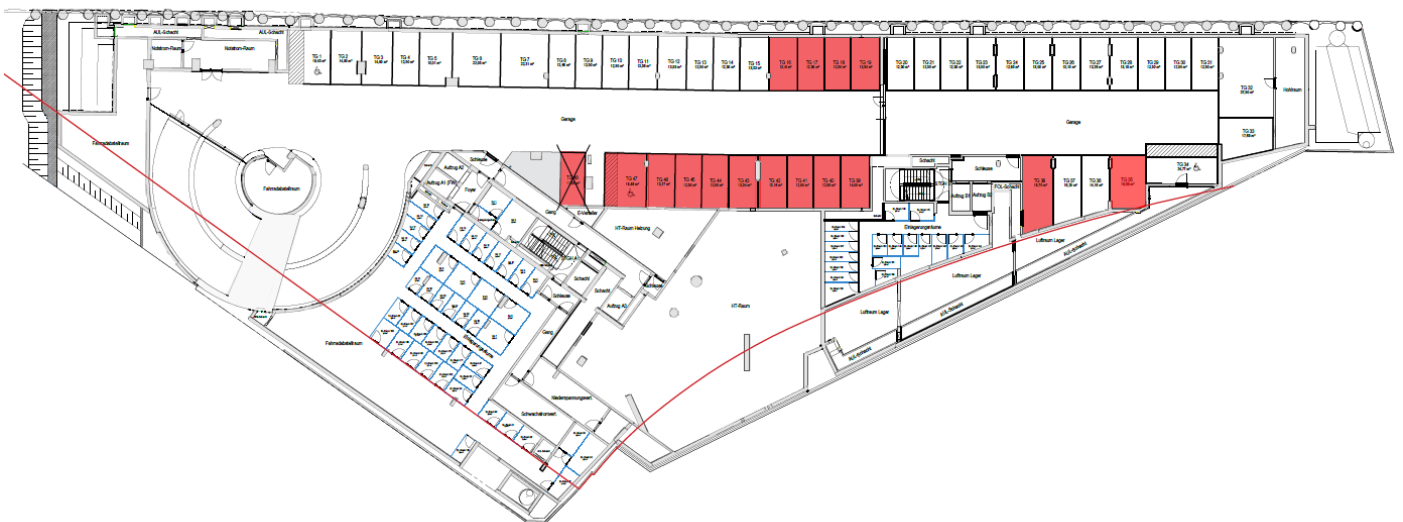
| OBJEKTDATEN / DETAILS |                       |
|-----------------------|-----------------------|
| Objekttyp             | 15 Tiefgaragenplätze  |
| Vermietung            | Ab sofort             |
| Sonstiges             | barrierefreier Zugang |

In wenigen Gehminuten erreichen Sie den Hauptbahnhof und die Innsbrucker Innenstadt. Die Anbindung an öffentliche Verkehrsmittel, wie Bus und Straßenbahn ist sehr gut. Haltestellen befinden sich direkt gegenüber.

Insgesamt stehen **15 Tiefgaragenplätze** zur Verfügung. Diese verfügen jeweils über eine Fläche von ca. 13 m<sup>2</sup> und werden ab sofort vermietet.

### UG.-1

TG-Stellplätze IIG



Bei Interesse bitten wir um Kontaktaufnahme über die E-Mail-Adresse: [vermietung@iig.at](mailto:vermietung@iig.at)