

BÜRO MARKTHALLE

Herzog-Siegmund-Ufer 1-3

LAGE	
Straße	Herzog-Siegmund-Ufer 1-3
PLZ, Ort	6020 Innsbruck
Lage	Stadtzentrum

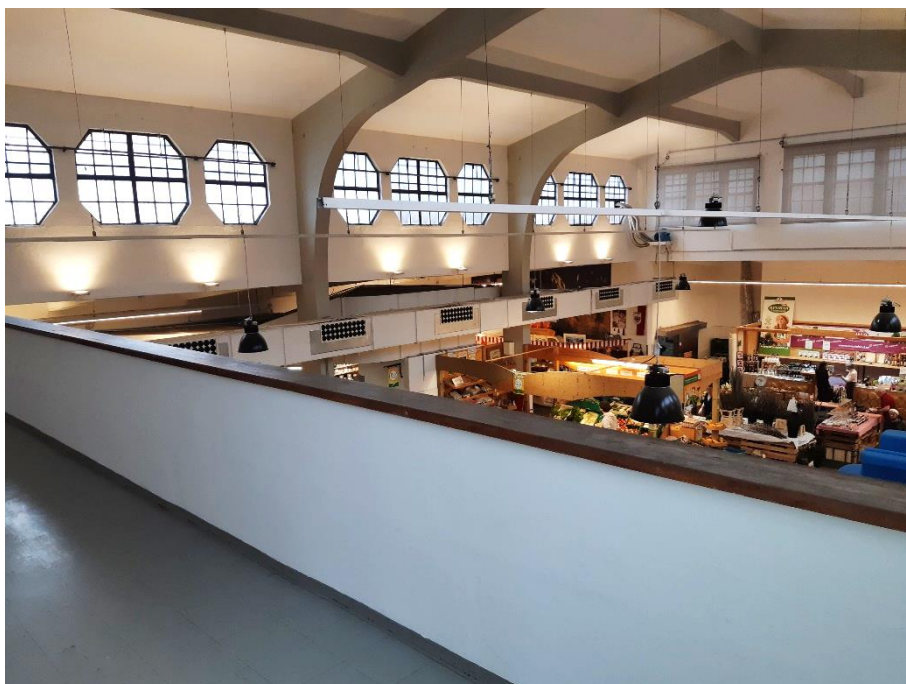
LAGE:

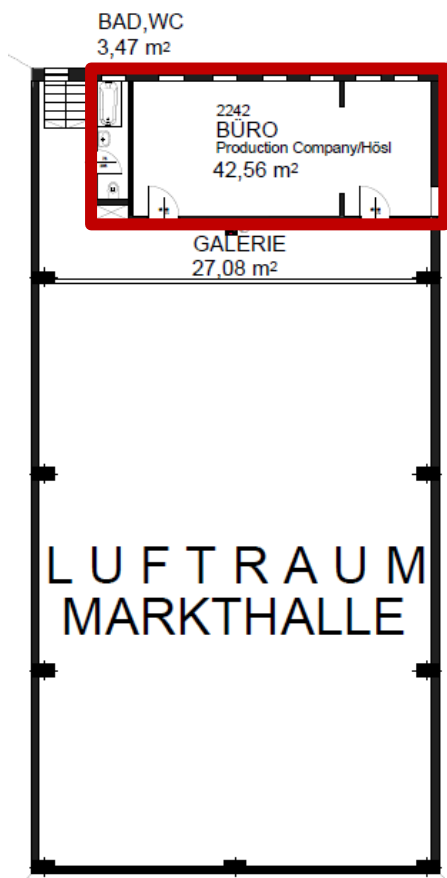
Das Büro befindet sich über der Alten Markthalle direkt im Stadtzentrum.

OBJEKTDATEN/DETAILS	
Objekttyp	Büro
Gesamtmietfläche	ca. 45 m ²
	1. OG; nicht barrierefrei
Vermietung	Ab sofort
	befristet
Sonstiges	Kein Lift vorhanden
	Deckenhöhe > 3 Meter

OBJEKTDESCHEIBUNG:

Die zu vermietende Räumlichkeit verfügt über eine Bürofläche mit ca. 42 m² und ist über einen eigenen Treppenaufgang von der Markthalle erreichbar. Separat zur Bürofläche ist ein eigener Sanitärbereich vorhanden.

OBJEKTANSICHTEN:



Bei Interesse bitten wir um Kontaktaufnahme über die E-Mail Adresse: vermietung@iig.at