

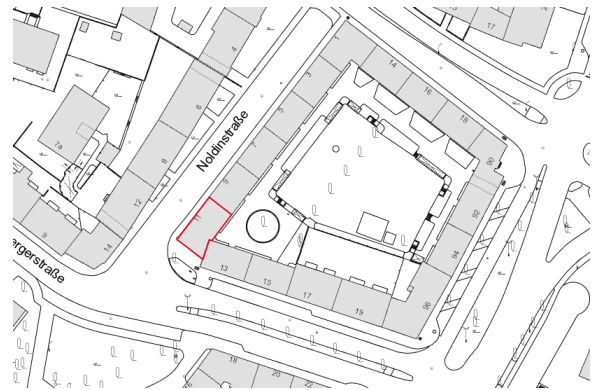
BÜROFLÄCHEN NOLDINSTRASSE 11

LAGE	
Straße	Noldinstraße 11
PLZ, Ort	6020 Innsbruck
Lage	Stadtteil Wilten

LAGE:

Die zur Vermietung stehende Bürofläche befindet sich in der Noldinstraße.

OBJEKTDATEN / DETAILS	
Objekttyp	Büroräume im EG
Nutzfläche	ca. 71,5 m ²
Kellerräume	ca. 28 m ²
Vermietung	Auf Anfrage
	befristet
HWB	67 kWh/m ² a
fGEE	1,04
Sonstiges	Nicht barrierefrei



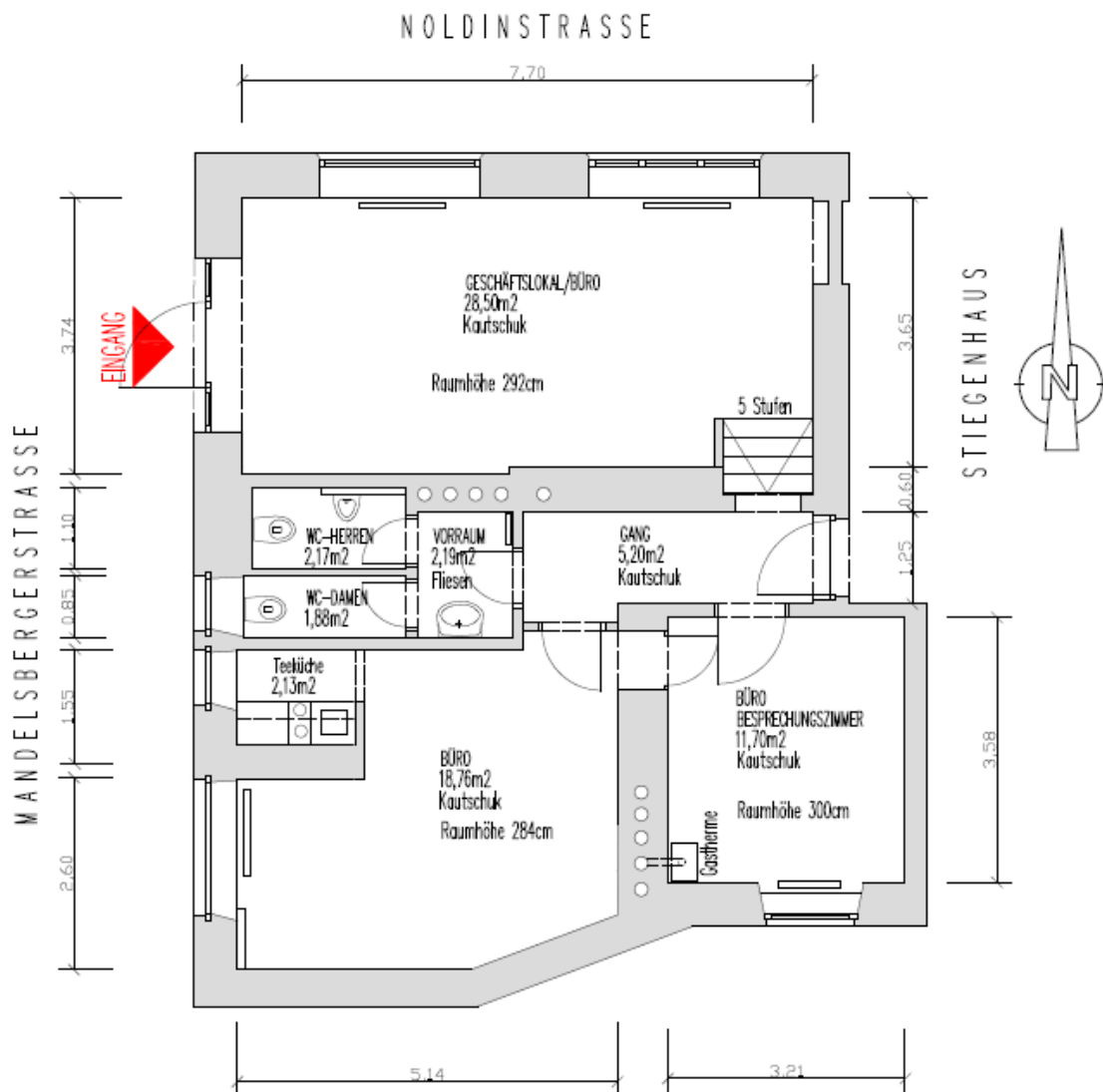
Quelle: WebOffice

OBJEKTBSCHREIBUNG:

In der Noldinstraße gelangt eine Bürofläche im Parterre zur Vermietung. Die Räumlichkeiten bestehen aus 2 Büros, einer Küche und einem Sanitärbereich. Die Nutzfläche beträgt ca. 71,5 m². Die Einheit kann ideal als Büro genutzt werden. Außerdem sind der Einheit Kellerflächen im Ausmaß von ca. 28 m² zugeordnet. Die Infrastrukturelle Anbindung ist sehr gut. Der Vertrag wird befristet ausgestellt. Eine Nutzung als Gastronomiebetrieb ist ausgeschlossen.

BESTANDSPLAN

NOLDINSTRASSE 11
ERDGESCHOSS
GRUNDRISS M 1:100
WOHNNUTZFLÄCHE ca.72,53m²



Bei Interesse bitten wir um Kontaktaufnahme über die E-Mail-Adresse:
vermietung@iig.at