

Schlachthofgasse 2-6



Zwei vielseitige Geschäftsflächen am Schlachthofblock

Jänner 2026

voraussichtl. Baubeginn

Dezember 2028

voraussichtl. Fertigstellung

ca. 150 m²

Geschäftsfläche im EG

ca. 192 m²

Geschäftsfläche im EG

In der **Schlachthofgasse 2-6** im Innsbrucker Stadtteil Dreiheiligen entsteht ein modernes Neubauprojekt. Geplant ist, dass der bestehende Teil des Schlachthofblockes generalsaniert wird und der Bereich Schlachthofgasse 2-6 sowie der Straßenzug Ing. Etzel-Straße neu gebaut werden. Geplant sind **115 attraktive Wohnungen**, eine **großzügige Tiefgarage** im Innenhof mit 72 Tiefgaragenabstellplätzen sowie **zwei Gewerbeflächen mit ca. 150 m² und 192 m²** im Erdgeschoß. Erwähnenswert ist, dass die Gewerbeflächen **flexibel gestaltbar** sind und auch eine Unterteilung in drei oder vier Gewerbefläche denkbar ist. Die Lage in der Nähe des Kletterzentrums und der Messehaltestelle bietet ein **sportliches Publikum** sowie auch eine **gute Anbindung** an den Nahverkehr.

Besondere Merkmale

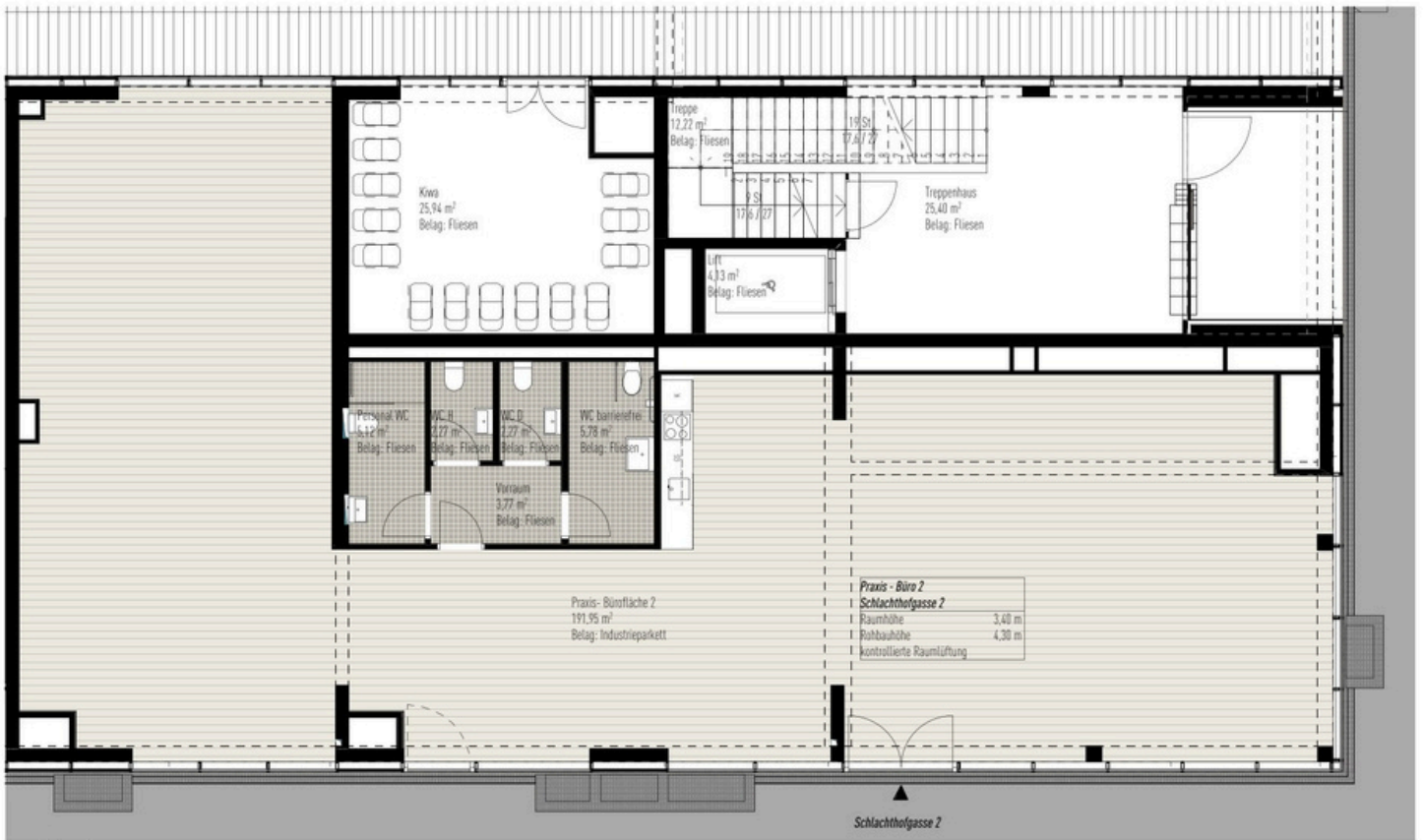
- Flexible Raumaufteilung, Teilung der Fläche möglich
- barrierefrei
- Bevorzugte Nutzung: Praxis, Therapieräume, Einzelhandel etc.
- Energieeffiziente Bauweise (Passivhaus)
- Möglichkeit, Mieterwünsche in der Planungsphase einzubringen, da der Baustart bereits erfolgt ist

Standortvorteile

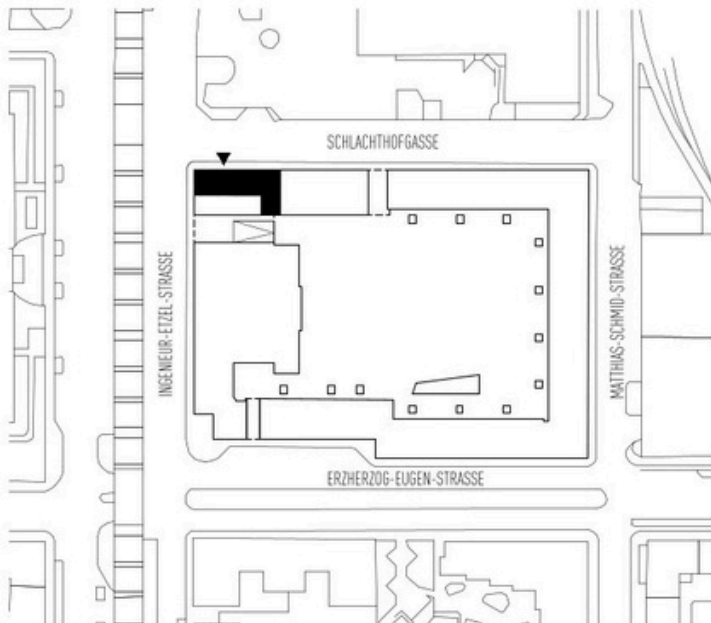
- Nähe Kletterzentrum (Sport- und Freizeitnutzung)
- Nähe Messehaltestelle
- Nachhaltiges und modernen Neubauprojekt



Wir suchen einen verlässlichen Partner, mit dem wir eine traumhafte Geschäftsfläche am Schlachthofblock umsetzen können. Für weitere Fragen stehen wir Ihnen jederzeit gerne zur Verfügung.



Grundriss EGO



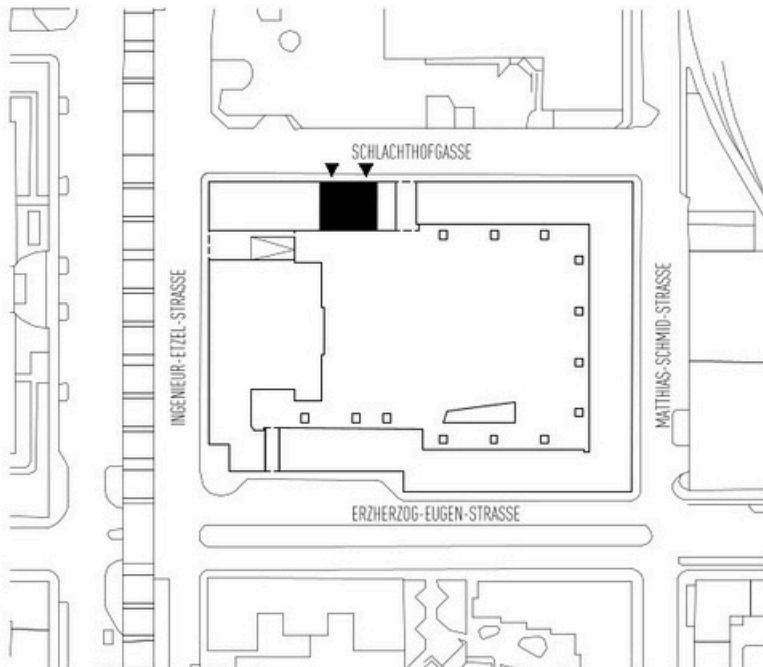
SHB Praxis/Büro Schlachthofgasse 2				
Top	Geschoss	Raumnummer	Raumname	Netto-Raumfläche
Praxis- Bürofläche 2				
	EG	B2 00.01	Praxis- Bürofläche 2	191,95
	EG	B2 00.02	Vorraum	3,77
	EG	B2 00.03	Personal WC	5,12
	EG	B2 00.04	WC H	2,27
	EG	B2 00.05	WC D	2,27
	EG	B2 00.06	WC barrierefrei	5,78
				211,16 m²



Mehr Infos auf
[immoscout24.at](https://www.immoscout24.at)



Grundriss EG0



SHB Praxis/Büro Schlachthofgasse 4a/6a				
Top	Geschoss	Raumnummer	Raumname	Netto-Raumfläche
Praxis - Bürofläche 1				
	EG	B1 00.01	Praxis - Bürofläche 1	150,69
	EG	B1 00.02	Lager	7,69
	EG	B1 00.03	Kopierraum	8,14
	EG	B1 00.04	WC barrierefrei	3,55
	EG	B1 00.05	WC H	2,15
	EG	B1 00.06	WC D	2,15
	EG	B1 00.07	WC P	3,62
				177,99 m²



Mehr Infos auf
immoscout24.at